

Projekt

z dnia 17 marca 2026 r.

Zatwierdzony przez

UCHWAŁA NR

RADY MIEJSKIEJ W NAKLE NAD NOTECIĄ

z dnia 2026 r.

w sprawie wyrażenia zgody na odpłatne obciążenie służebnością przesyłu nieruchomości gruntowej stanowiącej własność Gminy Nakło nad Notecią, położonej w obrębie Rozwarzyn na rzecz Elektrowni PV 131 Sp. z o.o. z siedzibą w Warszawie

Na podstawie art. 18 ust. 2 pkt 9 lit. a ustawy z dnia 8 marca 1990 roku o samorządzie gminnym (Dz. U. z 2025 r. poz. 1153, poz. 1436) i art. 13 ust. 1 ustawy z dnia 21 sierpnia 1997 roku o gospodarce nieruchomościami (Dz. U. z 2024 r. poz. 1145 ze zm.)¹⁾ w związku z art. 305¹, art. 305³ i art. 305⁴ ustawy z dnia 23 kwietnia 1964 r. Kodeks cywilny (Dz. U. z 2025 r. poz. 1071, poz. 1172, poz. 1508), uchwała się co następuje:

- § 1. Wyraża się zgodę na obciążenie części nieruchomości gruntowej, stanowiącej własność Gminy Nakło nad Notecią, oznaczonej w ewidencji gruntów jako działka nr 322 o powierzchni 1,4200 ha, położonej w obrębie Rozwarzyn, gmina Nakło nad Notecią, dla której Sąd Rejonowy w Nakle nad Notecią - IV Wydział Ksiąg Wieczystych prowadzi księgę wieczystą nr BY1N/00009619/4, służebnością przesyłu, polegającą na umieszczeniu przyłącza kablowego elektroenergetycznego średniego napięcia wraz z przewodami światłowodowymi na rzecz Elektrowni PV 131 Sp. z o.o., ul. Puławska 2, 02-566 Warszawa.
- § 2. Przebieg służebności, o której mowa w § 1 określa załącznik graficzny nr 1 do uchwały.
- § 3. Wykonanie uchwały powierza się Burmistrzowi Miasta i Gminy Nakło nad Notecią.
- § 4. Uchwała wchodzi w życie z dniem podjęcia.

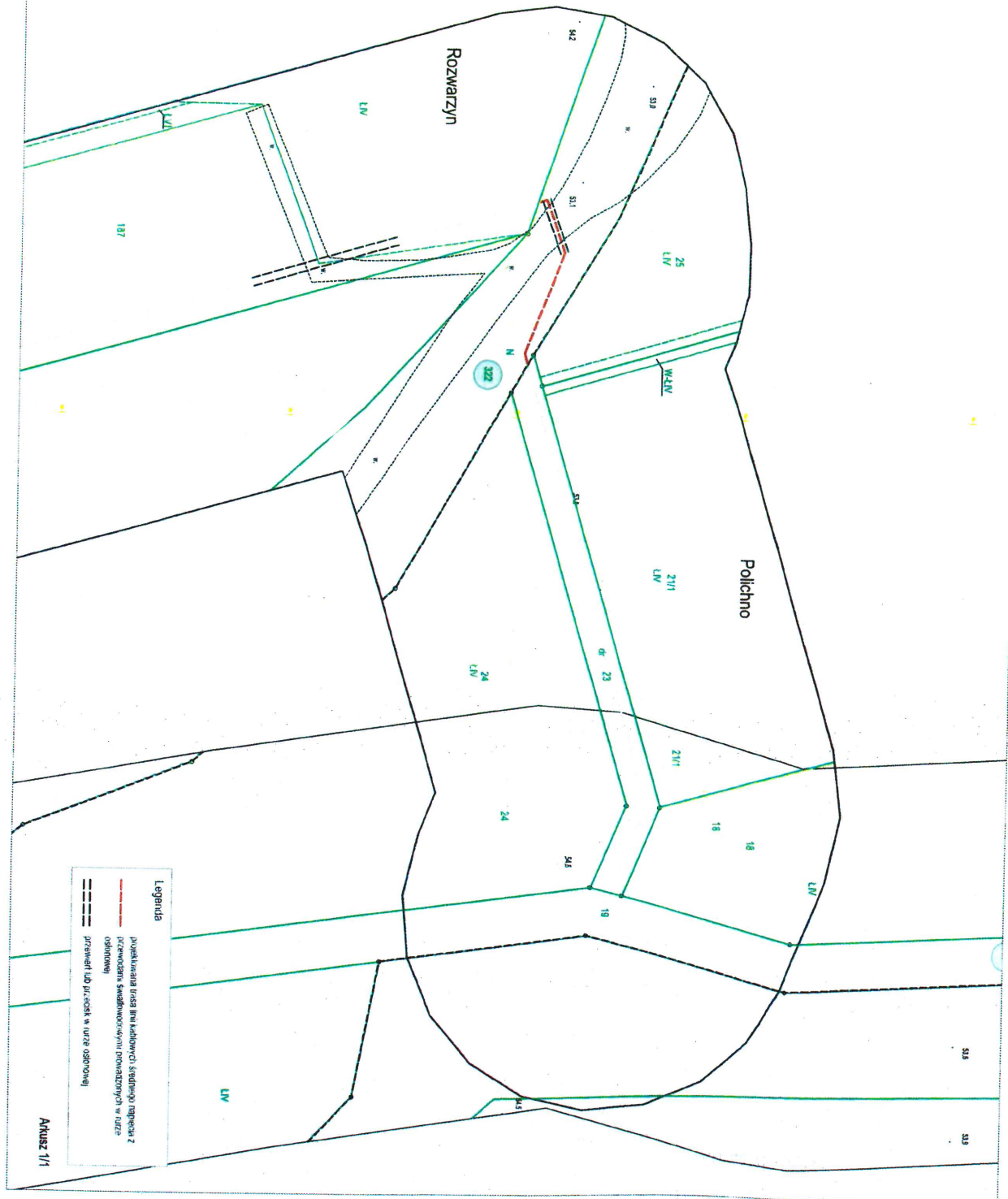
¹⁾ zmiany wymienionej ustawy zostały ogłoszone w Dz. U. z 2024 r. poz. 1222, poz. 1717, poz. 1881; Dz. U. z 2025 r. poz. 1077, poz. 1080.

Radca prawny
Dagmara Głowacka
BD-1519

Załącznik Nr 1 do uchwały Nr
Rady Miejskiej w Nakle nad Notecią
z dnia 26 marca 2026 r.



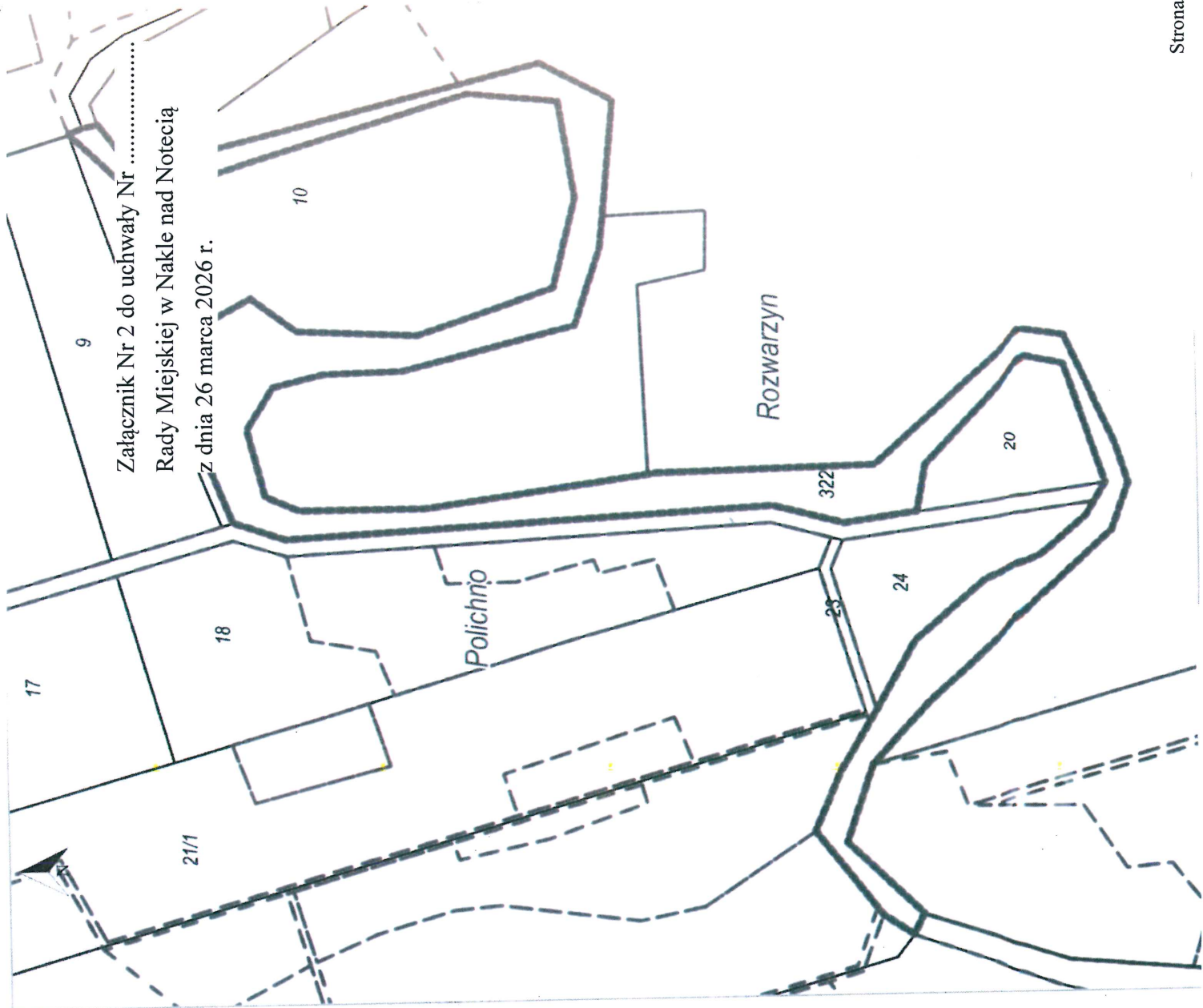
Projektowana trasa linii kablowych średniego napięcia wraz z przewodami światłowodowymi na działce ewidencyjnej nr 322 obręb Rozwarzyn,
gmina Nakle nad Notecią, dla projektowanej elektrowni słonecznej Rozwarzyn V
Skala 1:500



Legenda

- projektowana trasa linii kablowych średniego napięcia z przewodami światłowodowymi prowadzonymi w tunelu osłonowym
- przewody lub przewody w kurtce osłonowej

Arkusz 1/1



Załącznik Nr 2 do uchwały Nr
Rady Miejskiej w Nakle nad Notecią
z dnia 26 marca 2026 r.

Uzasadnienie

Zgodnie z art. 18 ust. 2 pkt 9 lit. a ustawy z dnia 8 marca 1990 roku o samorządzie gminnym (Dz. U. z 2025 r. poz. 1153, poz. 1436) do wyłącznej własności rady gminy należy podejmowanie uchwał w sprawach majątkowych gminy, przekraczających zakres zwykłego zarządu, dotyczących między innymi zasad nabywania, zbywania i obciążania nieruchomości.

Przedmiotem niniejszej uchwały jest wyrażenie zgody na obciążenie służebnością przesyłu części nieruchomości gruntowej, położonej w obrębie Rozwarzyn, gmina Nakło nad Notecią, stanowiącą własność Gminy Nakło nad Notecią, oznaczoną w ewidencji gruntów jako działka nr 322 o powierzchni 1,4200 ha, dla której Sąd Rejonowy w Nakle nad Notecią - IV Wydział Ksiąg Wieczystych prowadzi księgę wieczystą nr BY1N/00009619/4 na rzecz Elektrowni PV 131 Sp. z o.o. z siedzibą w Warszawie, polegającej na umieszczeniu przyłącza kablowego elektroenergetycznego średniego napięcia wraz z przewodami światłowodowymi o długości przecięcia działki infrastrukturą kablową 23 mb. Szerokość pasa służebności przesyłu wyniesie 1 m (po 0,5 m od osi przyłącza) w związku z czym powierzchnia pasa technologicznego wyniesie 23 m². Przebieg planowanej służebności określa załącznik graficzny nr 1 dołączony do niniejszej uchwały.

Zgodnie z treścią przepisu art. 305¹ ustawy z dnia 23 kwietnia 1964 r. Kodeks cywilny (Dz. U. z 2025 r. poz. 1071, poz. 1172, poz. 1508) nieruchomość można obciążyć na rzecz przedsiębiorcy, który zamierza wybudować urządzenia lub jest właścicielem urządzeń służących do doprowadzenia energii elektrycznej, znajdujących się na terenie nieruchomości obciążonej prawem polegającym na tym, że przedsiębiorca może korzystać w oznaczonym zakresie z nieruchomości obciążonej, zgodnie z przeznaczeniem tych urządzeń (służebności przesyłu).

Każda nowa inwestycja realizowana na terenie gminy wymaga uzbrojenia w przewody i urządzenia służące do przesyłania np. energii elektrycznej, co wiąże się z koniecznością umieszczenia tych urządzeń na nieruchomościach stanowiących własność innych podmiotów niż przedsiębiorca

(w tym gminy), który zamierza wybudować te urządzenia. Wiąże się to z koniecznością ustanowienia na rzecz takiego przedsiębiorcy służebności przesyłu. Urządzenia te zgodnie natomiast z art. 49 § 1 k.c. stanowią własność przedsiębiorstwa przesyłowego, jeżeli wchodzi w skład tego przedsiębiorstwa.

Przebieg służebności ustalony został w sposób, który będzie jedynie w minimalnym stopniu ograniczał korzystanie z nieruchomości gminnej.

Ustanowienie służebności na w/w działce gminnej nastąpi odpłatnie i jednorazowo na podstawie sporządzonego przez uprawnionego rzeczoznawcę majątkowego operatu szacunkowego, określającego

wartość rynkową prawa służebności przesyłu. Do powyższej kwoty zostanie doliczony podatek Vat w wysokości 23 %.

Ponadto Elektrownia PV 131 Sp. z o.o, ul. Puławska 2, 02-566 Warszawa, zostanie obciążona kosztami sporządzenia przedmiotowego operatu szacunkowego oraz kosztami notarialnymi i sądowymi związanymi z zawarciem umowy o ustanowieniu służebności przesyłu w formie aktu notarialnego i ujawnienia przedmiotowej służebności w księdze wieczystej.

W związku z powyższym zasadne jest przedłożenie pod obrady Rady Miejskiej w Nakle nad Notecią stosownej uchwały.

DYREKTOR WYDZIAŁU
mgr Angelika Szachta

